

R

manual de autoinstalación
mambo axiña

antes de comezar a instalación:

1. Escolle un lugar preto dunha xanela. Se a túa casa ten máis dunha planta, sitúao na planta superior.
2. Dálle un pouco de espazo ao router. Non poñas obxectos moi cerca (marcos de fotos, plantas...), que poidan obstaculizar o sinal.
3. Logo de conectado o router a un móbil ou ordenador, podes probar varias localizacións para ver onde tes mellor experiencia de velocidade de internet. Como ves, só tes que enchufar e probar.

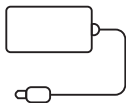
contido da caixa



cable de rede



instrucións e garantía

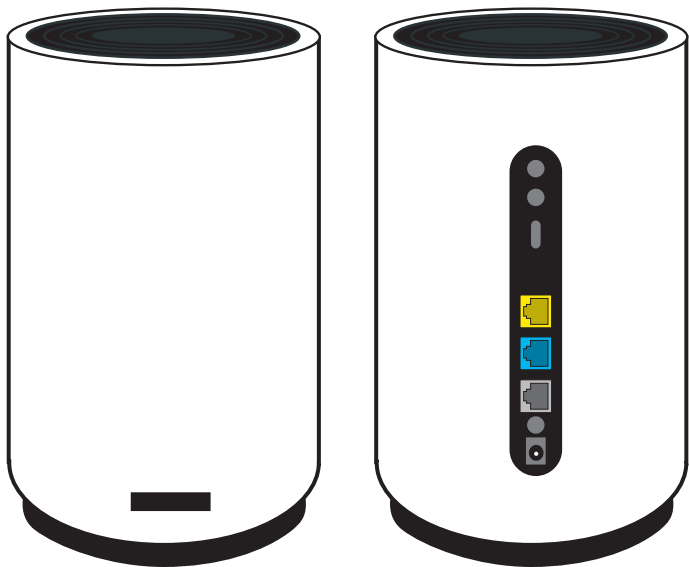


fonte de alimentación



adaptadores de enchufes

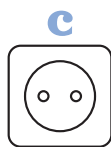
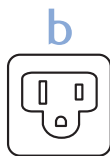
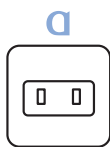
router 5G



sigue estes sinxelos pasos:

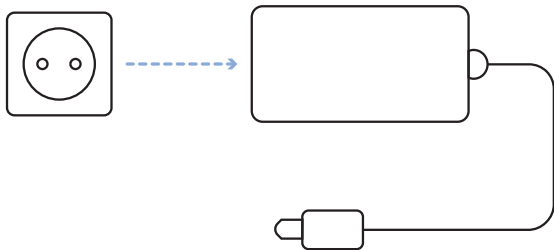
1. verás tres adaptadores

Elixe o C.



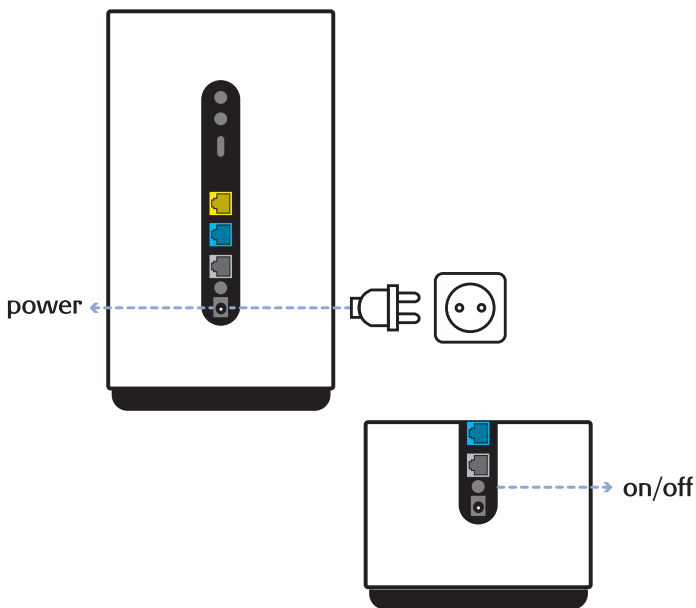
2. introdúceo na fonte de alimentación

Asegúrate de que quedou axustado.



3. acende o router

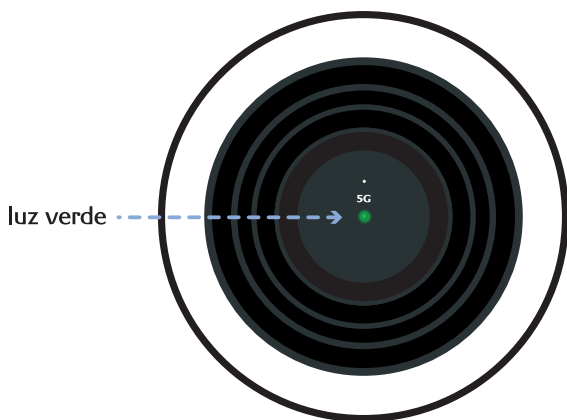
- Conecta a fonte de alimentación ao conector POWER.
- Enchufa a fonte de alimentación á rede eléctrica.
- Pulsa o botón ON.



4. agarda uns minutos

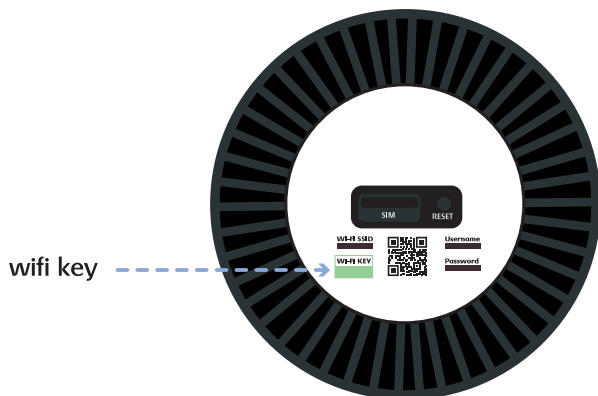
Cando a luz verde se manteña fixa no equipo, a configuración estará finalizada.

xa estás conectado



No caso de que o router se avaríe e haxa que reparalo, é importante que antes de entregarllo ao mensaxeiro, retires a tarxeta SIM que está na parte inferior do dispositivo. Deberás levantar unha pestaña e retirar a SIM.

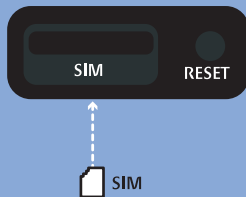
5. conéctate á rede wifi dende o teu móbil ou dispositivo **introducindo o contrasinal (wifi key)** que atoparás na parte inferior do router.



Ten en conta que, nalgúns modelos de router, esta etiqueta co contrasinal pode estar situada na parte posterior.

Cando recibas o novo router de substitución, deberás introducir esa mesma SIM no novo equipo.

Se tes calquera problema na instalación, podes chamar ao 1449 e axudarémoste.



R